

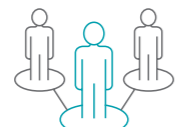
13 000
collaborateurs
dans le monde



1,5
milliard d'euros
de chiffre d'affaires



10 000
clients nous confient
leurs projets



30
présent
dans 30 pays



Créé en 1905, SNEF est né sur le Port de Marseille en tant qu'électricien de bord puis s'est développé sur les Ports et Arsenaux de France. Fidèle à sa démarche de progrès continu, le Groupe SNEF s'est tourné vers l'industrie jusqu'à devenir un acteur reconnu du génie électrique, de l'instrumentation et du contrôle-commande.

Dans les années 80, l'entreprise a diversifié son activité vers d'autres secteurs de l'Industrie avant de conquérir les marchés des Télécommunications et du Tertiaire. Depuis, son réseau d'agences s'est étendu en France et à l'International.

Avec l'acquisition du Groupe EKIUM, le Groupe SNEF a élargi son modèle vers la conception et l'ingénierie. Avec celle de Fouré Lagadec, il a acquis des expertises spécifiques dans le secteur de la maintenance mécanique industrielle. La création de SNEF Lab marque l'engagement du Groupe SNEF dans les nouvelles technologies, support d'évolution de ses métiers historiques. Avec cette nouvelle approche du métier, nous entrons de plain-pied dans l'ère du tout numérique, des Objets Connectés, du Big Data, de l'Intelligence Artificielle et de la Réalité Virtuelle.

SPÉCIFICITÉS DU GROUPE

Le Groupe SNEF offre une large palette de compétences multitechniques. Avec plus de 115 ans d'histoire, SNEF n'a jamais été aussi jeune et dynamique. Toujours au service de nos métiers historiques, la Marine, l'Industrie, l'énergie, les Infrastructures et le Tertiaire, nous entrons de plain-pied dans l'ère du tout numérique, des Objets Connectés, du Big Data, de l'Intelligence Artificielle et de l'Industrie 4.0.



Ingénierie



Électrotechnique



IT & Telecom



Procédés industriels



Robotique



Mécanique



Génie climatique



Industrie 4.0



GRADUATE PROGRAM



LA PÉPINIÈRE DE JEUNES TALENTS DU GROUPE SNEF



Groupe SNEF - Siège social

87 avenue des Aygaldes - 13015 Marseille - universite.snef@snef.fr +33 4 91 61 58 00 / +33 4 91 61 58 13 - www.snef.fr



INTÉGRER NOTRE GRADUATE PROGRAM POUR EXPRIMER VOTRE POTENTIEL...

Développé par l'Université SNEF, le Graduate program est un accélérateur de carrière pour les jeunes diplômés issus de Grandes Écoles d'ingénieurs !

Vous avez un fort intérêt pour la gestion d'affaires ou de grands projets dans le multitechnique, et vous souhaitez booster votre ascension professionnelle au sein d'un Groupe international possédant une expertise multimarchés (Énergie, Marine, Industrie, Tertiaire, Infrastructures, Télécom). Alors n'attendez plus, le Graduate Program est fait pour vous !

Avec ce programme individualisé, vous bénéficiez d'un accompagnement et d'un suivi personnalisés durant une période d'un à deux ans pour développer tous vos talents et devenir un des managers de demain au sein de l'une de nos Directions opérationnelles. Alors si vous avez envie de vous investir et de progresser dans un Groupe d'envergure où l'esprit d'entreprise et d'entreprendre tient une place privilégiée, intégrez notre Graduate Program !

Votre savoir-faire :

- Vous êtes de formation Bac+5, diplômé(e) d'une grande école d'ingénieur,
- Vous possédez une fibre commerciale avérée, une culture du résultat et un sens des responsabilités, ainsi que des capacités de leadership et de communication.



AMANDINE CARBONNIER
Chargé d'affaires Industrie

« Le Graduate Program est un parcours très personnalisé avec des formations et des experts qui permettent de progresser rapidement et devenir un bon manager ! »

CLÉMENT MORICEAU

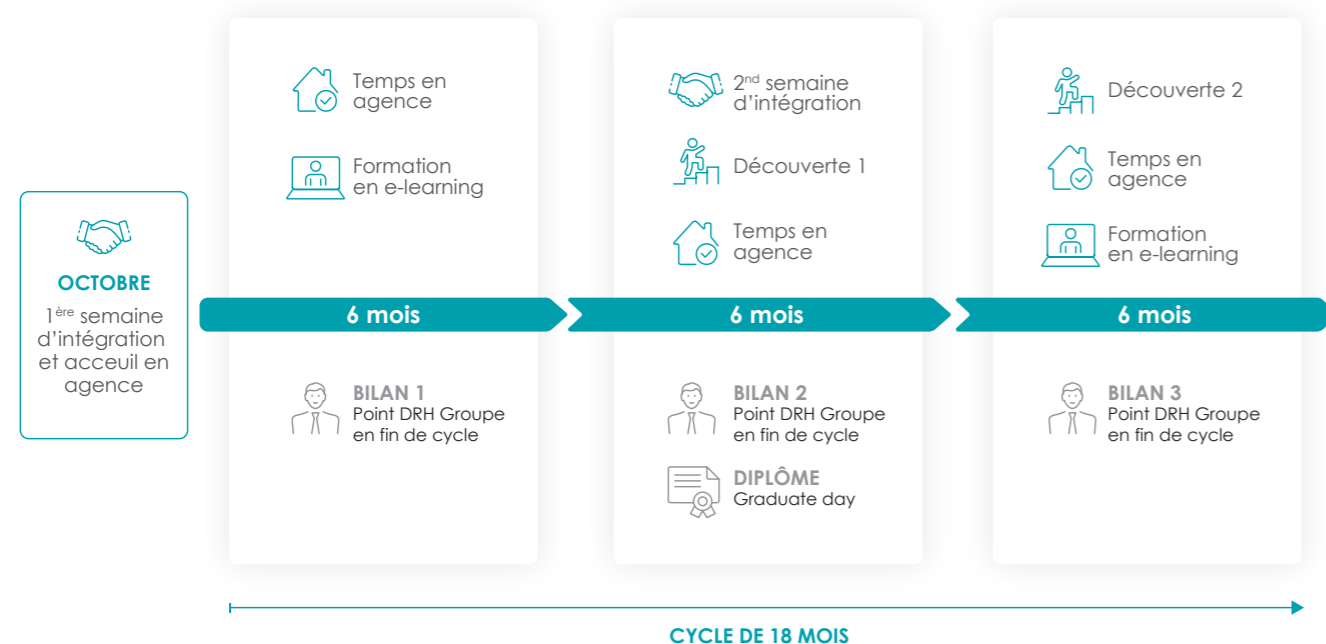
Chargé d'affaires Navale

« Le Graduate Program est un formidable terrain d'apprentissage offrant une montée en compétences rapide. L'esprit de cohésion d'une promotion est tout aussi plaisant et permet d'échanger facilement sur les problématiques transverses de nos différents métiers..»



BOOSTEZ VOTRE CARRIÈRE

Lorsque vous aurez validé toutes les étapes de ce programme d'accompagnement individualisé d'une durée d'un à deux ans, vous occuperez un poste de chargé d'affaires ou de project manager au sein de l'une de nos Directions Opérationnelles.

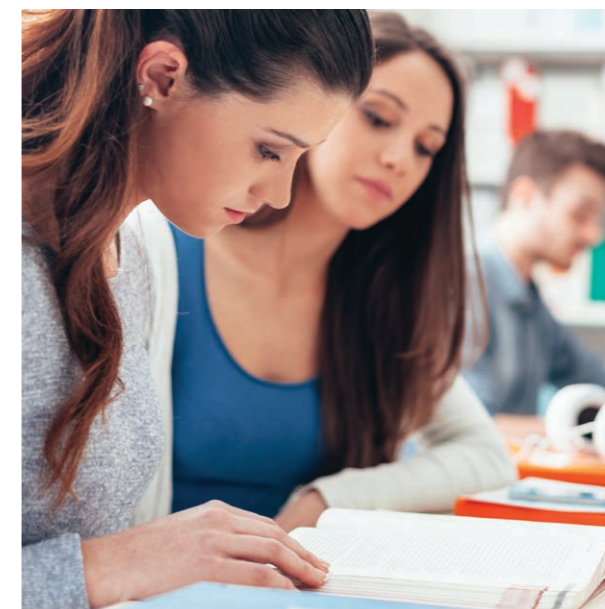


ISABELLE DRÉAU
Directrice Générale Déléguée
« Je compte sur vous. Vous pouvez compter sur nous. »

Issu du monde exigeant de la Marine et de l'Industrie, SNEF possède une culture qui repose sur le goût de la technique, du travail bien fait et le sens du service. La rigueur, l'envie de progresser, l'esprit d'initiative, l'écoute et le sens de la responsabilité sont les moteurs de plus de 115 années d'histoire jalonnée de mutations technologiques.

C'est pourquoi nous voulons recruter et fidéliser de jeunes ingénieurs de haut niveau en leur offrant un parcours d'intégration et de formation dédié, sur plusieurs mois, le « Graduate Program ».

Nous créons ainsi au sein du Groupe SNEF une pépinière de jeunes cadres avec un esprit « promo » et une forte capacité de progression.



NOS ÉCOLES PARTENAIRES



Notre volonté est de disposer de jeunes talents pour participer à l'avenir du Groupe. C'est pourquoi nous vous proposons d'intégrer notre Graduate program pour découvrir notre Groupe et vous permettre d'exprimer tout votre potentiel, tout en grandissant en compétences.

Le « Graduate Program » repose sur les trois axes pédagogiques suivants :

- Un parcours d'accompagnement individualisé et supervisé par un parrain et un mentor. Des points réguliers d'évaluation avec la DRH et la Direction de la filiale.
- Des formations internes (outils, rituels, process, valeurs, management) en présentiel et en e-learning qui ponctuent les missions confiées et l'accompagnement en agence.
- Des modules de découverte d'une activité propre à votre filière de recrutement (Industrie, Marine, Nucléaire, Infrastructure) au sein d'une autre société du Groupe selon un « fil rouge » déterminé ensemble.

BENOÎT HOUSSAY
Directeur de l'Université SNEF
« Rejoignez - nous ! »

